



社労士事務所が企業へ提供する**クラウドサービス**
 労務管理の**業務効率アップ**をお手伝い。

全国

1万6千

の企業が利用!

ネットde顧問

業務依頼

給与計算

WEB明細

勤怠管理

社員台帳

就業規則

スケジュール



* 画像はイメージです。

🔑 テレワーク対応

🔑 働き方改革

🔑 省力化・効率化

🔑 コスト削減

🔑 BCP対応

🔑 属人化させない

ネットde顧問には「7つの便利なシステム」があります。



勤怠情報連携で一挙に給与計算

いつでも見れる!
(スマートフォン閲覧可能)



ネットde就業

従業員の勤怠情報をリアルタイムで把握可能!
(スマートフォン打刻、閲覧可能)



🕒 打刻

ネットde賃金

社労士事務所と同じ給与計算システムを共用し、給与計算の工数削減が可能。



ネットde明細

給与明細のペーパーレス化&省力化を一挙に実現!



ネットde受付

社労士事務所へWEB上で業務依頼が可能。



一部の機能からでもご利用いただけます!

ネットde台帳

社労士事務所管理する従業員情報が24時間365日閲覧可能!



ネットde規則

就業規則を従業員にWEB開示し、安全に管理。従業員はいつでも閲覧可能に。



ネットdeスケジュール

業務連絡や社内行事・個人のスケジュールを管理。



社員間の情報共有

▶ ネットde顧問があれば



A支店従業員



B支店従業員

誤送信の心配が不要

入退社や異動情報を連絡

正しい情報で処理できる



企業の総務担当者様



社労士事務所



- 1**
 - ・有休取得管理
 - ・勤務間インターバル
 - ・設定時間を超える時間外労働 について、事前に**アラート通知**されます。
- 2** 打刻は**5種類**から。
 - ▶ PC・スマホ・ICカード・指紋・静脈

- 3** 役職にあわせて様々なメニューの**権限設定**が可能です。
- 4** 年次有給を**常に最新情報**で本人に表示できます。
- 5** **法令**にのった勤務時間管理ができます。

打刻の方法が選べます

※カード、指紋、静脈は別途専用機器のご購入が必要です。



PC



スマホ



カードde勤怠
(専門カード用)



指紋de勤怠



静脈de勤怠

お客様の声

- Customer's voice -

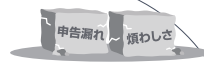


企業の総務担当者様

様々な職種で多数の勤務体系がありますが、いろいろなパターンでシフト作成ができました。



「承認・申請」の機能を積極的に利用し、申請漏れと煩わしさから開放され、担当者の負担を**軽減**できました。



勤怠が自動集計できて、出勤簿作成と給与システムへの反映がスムーズなので、作業を**効率化**できました。



- ✔ 法令に則した勤怠管理を実現
- ✔ 複数の休憩時間を登録可能
- ✔ 様々な業種に対応
- ✔ **社労士事務所連携** 入力部分を極力減らし、常に正しい情報で管理ができるので安心
- ✔ 複数店舗の就業状況が一目でわかる
- ✔ 勤怠情報を給与計算にも簡単連携
- ✔ タイムカード管理が不要でペーパーレス



- 1
 - ①細かい設定が可能なので、**様々な給与体系**に対応します。
 - ②**様々な支給明細書様式**をご用意しています。
 - ③「**ネットde明細**」と連携すれば**WEB明細**も可能です。
- 2 他社システムで集計された**CSVデータ**を取り込みます。
- 3 保険料の料率などは**社労士事務所**で管理するので常に**最新で正確**です。
- 4 **社労士事務所**で管理している**従業員情報**と同期しているのでスムーズに給与計算をスタートできます。

お客様の声
- Customer's voice -

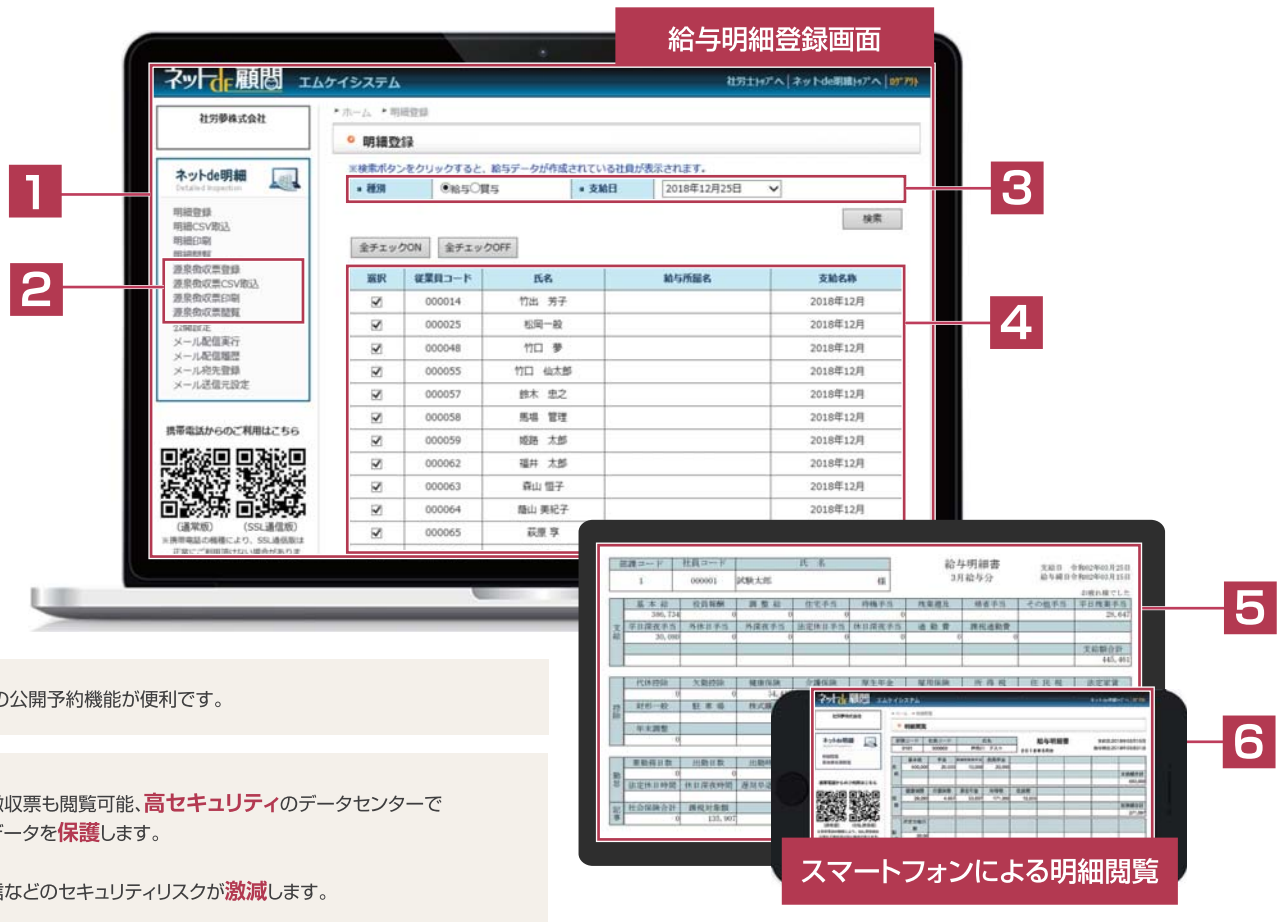


パソコンが壊れてもクラウドだったので、すぐに他のパソコンで給与計算を実施、振り込み日に間に合いました。

勤怠管理(ネットde就業)やWEB明細(ネットde明細)と連携して、**人件費や時間コスト**などの削減ができました。

給与担当者が病気で急に休んでも、**社労士事務所**が常に同じデータを把握して、確認できるので安心です!

- 使いたいメニューを選択してご利用可能
- 複雑な給与体系にも柔軟な対応
- 登録内容を社労士事務所と同時に確認
- 企業が簡単に給与明細を出力可能
- 複数支店の給与計算を本社でまとめて管理
- 勤怠情報と給与計算が連携して間違い激減
- 社労士事務所連携** 保険料や従業員情報を最新に保って、らくらく給与計算を実現



1 事前の公開予約機能が便利です。

2 源泉徴収票も閲覧可能、高セキュリティのデータセンターで個人データを保護します。

誤配信などのセキュリティリスクが激減します。

3 当年データと過年度3年間の明細データを保存。

4 ネットde賃金だけではなく、他社給与システムからのデータ取り込みが可能です。

5 印刷したい場合は本人による印刷も可能です。

6 スマートフォンからも閲覧可能なので、出張中PCがない場合でも、「いつでもどこからでも」を実現できます。

スマートフォンによる明細閲覧

給与システムで給与計算

これまでの作業

- 明細書印刷 ▶ 折り畳み、封入等の作業 ▶ 送付先毎の仕分け作業
- ▶ 支店や営業所への送付作業 ▶ 従業員への配付作業



作業手順が多い上に、郵送・封筒コストが発生。

ネットde明細 導入後の作業

- データ取り込み ▶ 確認 ▶ 公開・予約

パソコンやスマートフォンで閲覧

作業量を大幅に軽減！郵便・封入コストがゼロに。



ペーパーレスでコスト削減



当年データと過年度3年間の給与明細データを保存



他社給与システムからのデータ取り込み可能



パソコンでもスマートフォンでも閲覧可能な給与明細



給与・賞与・源泉徴収票の閲覧に対応



従業員本人による明細印刷が可能

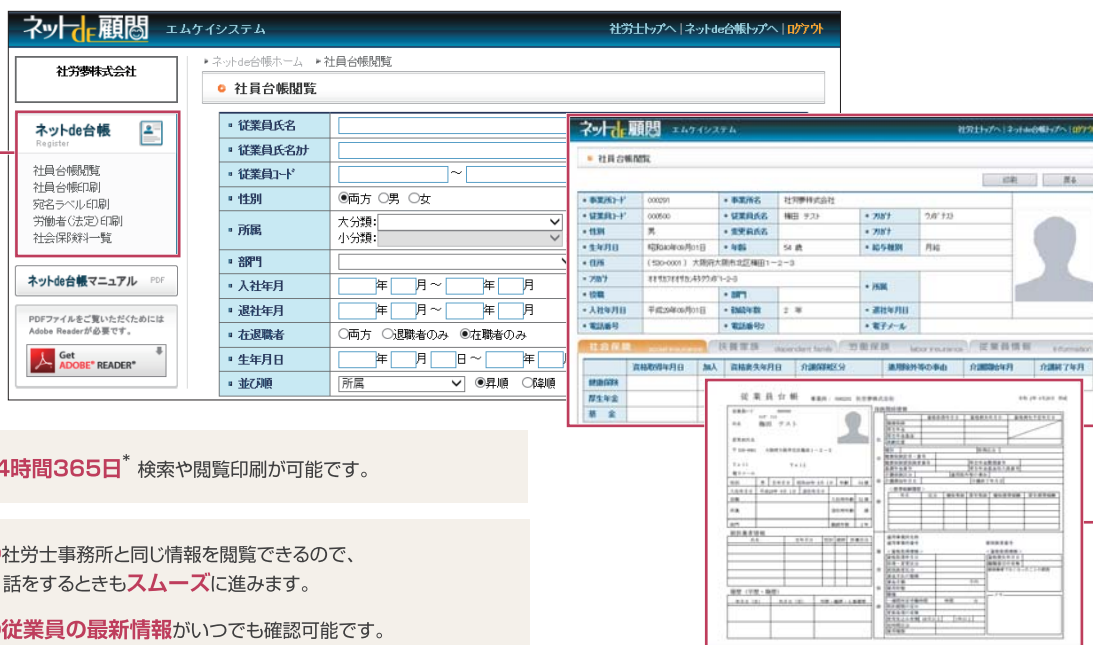


- ①入社や退職などの手続きに対応していて伝達が必要な項目の**抜け漏れ**を防止します。
- ②WEB上に**簡単入力**、そのまま社労士事務所へ依頼できます。

2 社労士事務所での**処理完了**を確認できます。

- ✔ 社労士事務所の進捗確認ができる
- ✔ 個人情報の誤送信を防ぎセキュリティ面で安心
- ✔ 社労士事務所へ業務依頼をスムーズに行えて、履歴の確認も可能
- ✔ 複数支店の情報も一元管理が可能に

ネットde台帳 社労士事務所で管理する従業員情報の共有ツール



1 24時間365日* 検索や閲覧印刷が可能です。

- ①社労士事務所と同じ情報を閲覧できるので、話をするときも**スムーズ**に進みます。
- ②**従業員の最新情報**がいつでも確認可能です。
 - ・従業員の各保険料(従前の等級などを含む)
 - ・健康保険被保険者番号 雇用保険番号 扶養家族の情報
 - ・従業員の退職日 など

3 保険料一覧や労働者名簿の**印刷**が可能です。

- ✔ 企業側で人事システムの情報更新が不要
- ✔ 高セキュリティで個人情報を管理できる
- ✔ 社労士事務所で管理している最新の情報をいつでも閲覧可能です

*機器や回線等の問題でご利用頂けない場合がございます。

就業規則(サンプル)

第1章 総則
 第2章 採用、異動等
 第3章 就業条件
 第4章 労働時間、休憩及び休日
 第5章 休暇等
 第6章 賃金
 第7章 定年、退職及び解雇
 第8章 退職金
 第9章 安全衛生及び災害補償
 第10章 懲罰制度
 第11章 雑則及び附則

第1章 総則

第1条(目的)
 この就業規則(以下「規則」といふ。)は、従業員の労働条件、職務規律その他の就業に関する事項を定めるものである。
 2 この規則に定めのない事項については、労働基準法等その他の法令の定めによる。

第2条(適用範囲)
 この規則は、すべての従業員に適用する。ただし、パートタイム従業員等の就業に關し別定めをした事項については、その定めによる。

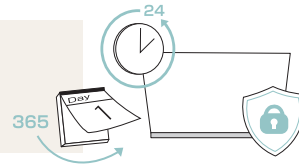
第3条(範囲の遵守)
 会社及び従業員は、ともにこの規則を守り、たがいに協力して業務の運営に当たらなければならない。

第2章 採用、異動等

第4条(採用手続)
 会社は、就職希望者のうちから選考して、従業員を採用する。

第5条(採用時の提出書類)
 1 従業員に採用された者は、次の書類を採用日から2週間以内に提出しなければならない。
 ① 履歴書
 ② 住民票記載事項証明書等、氏名、住所、生年月日が記載された公的証明書
 ③ 職歴のある者については、年金手帳及び雇用保険被保険者証

1 就業規則だけではなく、
社内の申請書(出張・交通費・その他各種届)を登録すると、従業員は、最新版を利用することができます。



- ✓ 就業規則や36協定を公開可能
- ✓ 改ざんの心配がなく安全管理

- ✓ 見たい時にいつでも見られる
- ✓ 従業員からの問い合わせ激減

ネットdeスケジュール

社内の共有連絡に使えるグループウェア

※社労夢ハウスでご利用いただけます。

▼業務連絡

▼部門別スケジュール(週次)

▼施設・設備予約

他 ・タスク管理 ・当番表 ・回覧板 ・伝言メモ ・行先ボード 等の機能がございます。



導入の流れ



動作環境

PC	OS	Windows 8.1、Windows 10 Mac OS (ネットde賃金については動作しません。)
	ブラウザ	Internet Explorer (動作確認済みOSでMicrosoftがサポートされているバージョン) Edge、Safari 7 以上、Firefox 40 以上、Google Chrome 40以上 ※SHA-2に対応されていること。
スマートフォン	OS	iOS 8 (iPhone) 以上、Android 5 以上
	ブラウザ	Safari、Firefox、Google Chrome

※ネットde賃金(Shalom V3.4)は、Windows 8.1、Windows 10、Internet Explorerのみ動作します。

ネットde賃金(Shalom V5.0)は、Windows 8.1、Windows 10、Internet Explorer、Microsoft Edgeのみ動作します。

※ネットde就業の専用機器をご利用の場合は、Windows 8.1、Windows 10のみ動作します。

株式会社 エムケイシステム

【本社】

URL : <https://www.mks.jp/company/>

〒530-0015

大阪府大阪市北区中崎西二丁目4番12号

梅田センタービル 30F

お問い合わせ先はこちら